

CATALOGUE DES
FORMATIONS **2025-2026**

SOMMAIRE

Edito	3
Qui sommes nous?	4
La formation à Renova	6
Déroulé de formation	6
Plateaux techniques	6
Tarifs et prises en charge	7
Renseignements et inscriptions	7
Cycles de formation	9
<i>Arboriculture paysanne</i>	9
<i>Techniques de multiplication fruitière</i>	14
<i>Agroécologie et Approches Systémiques</i>	19
<i>Rénover, conduire et valoriser sa châtaigneraie</i>	23
<i>Transformation végétale</i>	27
<i>Savoirs transversaux</i>	33
<i>Apiculture</i>	37
Calendrier de formation	40

EDITO

La répétition de épisodes caniculaires comme ceux que nous avons vécu cet été 2025 nous rappelle combien les perturbations du climat pèsent sur l'équilibre des écosystèmes dont nous sommes partie intégrante et menacent la biodiversité.

Rénova agit année après année pour faciliter une transition vers un nouvel environnement avec un partenaire essentiel : l'arbre. L'arbre décliné en fruitier, champêtre ou forestier, arbre de haut jet ou arbuste.

Nous apprenons à mieux le connaître auprès des scientifiques et des experts à travers notre participation à des programmes de recherche et en faisant venir des spécialistes, expert en (agro)écologie qui nous transmettent de nouvelles voies pour faire transition.

Nous formons et accompagnons des pépiniéristes qui vont multiplier l'arbre pour l'installer dans de nouveaux espaces, dans les vergers, les châtaigneraies mais aussi dans les haies, les ripisylves, les zones dégradées, les villages et les villes en prenant soin de mélanger toutes les espèces et de s'appuyer sur une biodiversité locale et renouvelée.

De lui-même, l'arbre apporte de nombreux services pour l'adaptation aux changements auxquels nous devons faire face. Il collabore avec les autres êtres vivants - champignons, vers de terre et autres minuscules - pour entretenir un sol riche et vivant, abriter et nourrir la faune sauvage et les humains, gérer l'eau et rafraîchir l'atmosphère. Ces services sont d'autant plus efficaces que les différentes espèces végétales assurant ces rôles sont associées et mélangées.

Aux côtés de producteur.rice.s - pépiniéristes, arboriculteur.rice.s et amateur.rices du jardin - nous nous tournons vers d'autres publics, les bénévoles d'associations, les salarié.e.s d'entreprises, les citoyen.ne.s des villes et villages, les jeunes en quête d'un avenir professionnel pour leur faire découvrir le rôle de l'arbre, d'acquérir les gestes et le savoir pour le multiplier et l'accompagner. Ils pourront ainsi agir par eux-mêmes sur l'évolution de notre environnement. En leur proposant d'être actifs dans cette transition nous espérons leur éviter l'angoisse d'un futur problématique sur lequel ils n'auraient aucun moyen d'agir.

En 2025, l'équipe Rénova n'a encore pas ménagé ses efforts pour mettre en œuvre ces objectifs, vers un avenir plus désirable.

Francis Michaux, Président.

Qui sommes nous?

Nos valeurs

Se ré-appropriier une autonomie alimentaire

Parce que l'arbre fruitier est un compagnon de vie, qu'il nous apporte ses fruits et sa protection, chacun.e doit réapprendre à installer des vergers, autour de la maison et dans les prés, et à transformer ses fruits pour se nourrir localement et ce afin de retrouver une autonomie dans la gestion de nos vergers et notre alimentation.

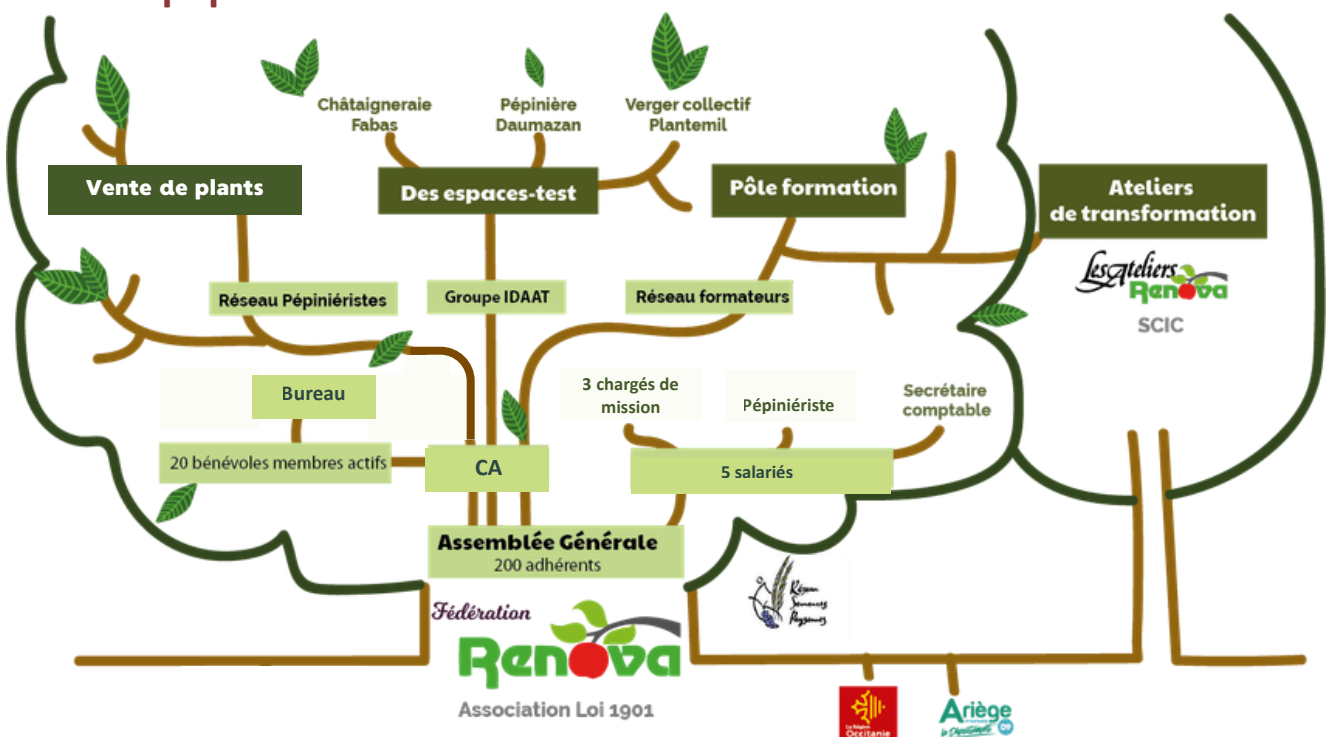
Valoriser la biodiversité

Nous souhaitons faire avec la nature et nous nous engageons à sauvegarder la richesse des diversités qui nous entourent, dans les vergers et les jardins. Sur notre territoire plusieurs centaines de variétés de diverses espèces fruitières encore présentes dans les vieux vergers ont été inventoriées, étudiées et sauvegardées.

Entretenir les solidarités

Nos démarches de réhabilitation de notre patrimoine a un rôle social important en permettant à des personnes de développer une activité économique. Nos espaces pédagogiques de terrain permettent d'expérimenter et d'échanger, tout comme les espaces publics lors de festivités permettent de rassembler ses habitant.es autour des pratiques de transformation artisanale.

Notre équipe



Nos actions

Transmission des savoir-faire

Un programme de formation sur les techniques d'arboriculture paysanne et de transformation est réalisé annuellement avec des formateurs de terrain qui vont transmettre les connaissances et savoir-faire pour une pratique accessible à tous que l'on soit agriculteur.rice, amateur.rice, débutant.e ou confirmé.e.

Accompagnement dans la mise en place et gestion de vergers

Plusieurs programmes d'accompagnement aux agriculteur.rices ou porteurs de projet sont mis en place pour restaurer des vergers ou aider à réaliser et consolider des projets d'installation agricole sur la base du verger traditionnel de plein vent et d'approches agroforestières.

Vente de fruitiers

Chaque année, entre octobre et décembre, nous organisons la vente de fruitiers, événement qui permet à chacun.e de commander des plants fruitiers de variétés anciennes et locales préparés par un réseau de pépiniéristes locaux.

Création d'un centre de ressources de la châtaigne (châtaigneraie de Gachou)

L'ambition du centre de ressources est de sauvegarder, étudier, diffuser et revaloriser le patrimoine castanéicole des Pyrénées garonnaises et ariégeoises.

Avec ses 7 hectares partagés entre la production et la partie conservatoire des variétés locales, le site ambitionne de devenir un exemple pour une gestion agroécologique et économiquement viable d'un espace agro-forestier basé sur le châtaignier.

Recherche participative

Rénova participe à des projets de recherche et développement sur la biodiversité cultivée de manière collaborative avec paysan.nes et chercheur.ses au niveau régional, national et européen.



La Formation à Renova

Nos programmes de formations sont élaborés avec des experts de terrains ancrés sur le territoire.

Nos formations s'adressent à tous: amateur.trice, débutant.e, confirmé.e ou professionnel.le qui souhaitent approfondir ses connaissances.

Rénova est engagée dans une recherche de qualité et notre Organisme de Formation est certifié Qualiopi depuis 2022.

Moyens pédagogiques

Chaque formateur.rice est un.e expert.e de son domaine. Avec son expérience et son savoir-faire, il.elle accompagne les stagiaires dans le développement des compétences.



Déroulé de la formation

Toutes les formations comprennent une partie théorique (généralement le matin) et une partie pratique qui passent par l'observation de son environnement et l'acquisition de gestes précis, sur le terrain.

Les dates des formations proposées sont susceptibles d'être modifiées en fonction de la météo. Nous nous réservons le droit d'annuler certaines sessions si le nombre minimum d'inscrit.e.s n'est pas atteint.

Plateaux techniques

Pour intégrer et pratiquer le contenu des formations, Renova dispose d'une salle de formation équipée et de différents plateaux techniques:

- Plusieurs parcelles de verger, qui comprennent notamment un verger conservatoire de pommiers (principalement) d'une trentaine d'année, des vergers plus récents, une pépinière professionnelle, des espaces tests pour expérimenter les nouvelles pratiques agroécologiques (forêt jardin, syntropie...) ou mettre en pratique les formations (marcottière, pépinière de pratique).
- La Châtaigneraie de Fabas, proche de Sainte Croix Volvestre compte plusieurs châtaigniers centenaires productifs, dans un écosystème forestier particulièrement riche, ainsi que notre Conservatoire de la châtaigne où nous collectionnons différentes variétés.
- Les Ateliers Renova: les ateliers sont dotés d'un ensemble d'outils professionnels (presse, pasteurisateur, embouteilleuse, éplucheuse et brosseuse de châtaignes, raffineuse, autoclave, doseuse empoteuse, capsuleuse, déshydrateur, mixeurs).
- Vergers partenaires : Parce qu'on ne peut pas rénover plusieurs fois un arbre ancien, Renova s'associe avec des propriétaires de vergers afin de pouvoir proposer des espaces de pratique grandeur nature à ses stagiaires en taille.

Ces 4 plateaux techniques permettent de mettre en œuvre concrètement les connaissances acquises en formation et consolider tous ces projets dans le temps, qu'ils soient internes ou partenaires.



Equipement et outils :

Pour la plupart des formations, adaptez votre tenue : bottes, vêtements chauds, chapeau... Il sera précisé dans la convocation s'il est préférable d'amener son matériel (protection et vêtements d'apiculteur, scie, sécateur, greffoir...)



Repas :

Les repas ne sont pas inclus dans la formation. Chacun.e apporte son pique-nique : *"Repas tiré du panier !"*



Co-voiturage :

Un lien sera envoyé en amont de votre formation à chaque participant.e.

Modalités d'évaluation

Chaque stagiaire est évalué à tout moment de la session par le.a formateur.rice via le questionnement, l'observation, la vérification de l'apprentissage des gestes techniques. A la fin de la journée, un temps est accordé pour échanger sur le déroulé de la journée et évaluer votre acquis de la journée. Un questionnaire de satisfaction vous est proposé afin de pouvoir prendre compte vos avis.

Sur votre demande, une attestation de stage peut être délivrée après la formation.

Tarifs et prise en charge

> Pour les paysan.nes à jour de leurs cotisations MSA (cotisants solidaires, ETP et ETS, conjoints-collaborateurs, aides familiaux affiliés à la MSA), **le fonds de formation VIVEA** peut financer vos formations, à différents forfaits.

> Pour les particuliers, sauf mention contraire, le tarif de formation est de : **60€/jour** pour toutes les formations hors cycle « Transformation végétale » **OU 80€/jour** pour toutes les formations catégorisées « Transformation végétale »

Vous devez avoir régularisé votre adhésion à la Fédération Renova d'un montant de 25€/an (comptage du 1er novembre au 31/10 de l'année suivante).

> Pour les tarifs **Entreprise, OPCO et autres financements, veuillez nous contacter** en amont de la formation à formation@federationrenova.fr.

Renseignements et inscriptions

Pour toute information complémentaire et vous inscrire, consultez notre site internet **[notre site internet federationrenova.fr/formations](http://notre.site.internet.federationrenova.fr/formations)**. Nous sommes aussi joignables au 05.61.67.86.07, par mail: asso@federationrenova.fr.

Porteur.se de projet agricole ? Rejoignez le dispositif IDAAT !



Si vous êtes PORTEUR.EUSE DE PROJET agricole en lien avec l'Arboriculture, la Pépinière fruitière, la Castanéiculture et-ou la Transformation végétale...

Le dispositif IDAAT (*Insertion par le Développement d'Activités Agricoles et de Transformation*), en collaboration avec les acteurs de l'insertion du Département de l'Ariège, vise à accompagner des personnes notamment bénéficiaires du RSA, ASS, demandeur.euse.s d'emploi, porteur.euse.s de projet dans les domaines listés ci-dessus : en effet il s'agit de nos 4 domaines d'expertise principaux, organisés en 4 cycles de formations, parmi d'autres, à découvrir sur ce Catalogue. L'objectif est axé sur le développement progressif d'activités agricoles viables, pour permettre aux personnes de s'installer ou de se maintenir sur une exploitation agricole.

L'équipe pédagogique vous accompagne :

- en prenant en charge les formations et chantiers de deux cycles parmi nos 4 cycles phares.
- à définir et approfondir techniquement votre projet
- à acquérir les compétences théoriques et pratiques pour votre projet
- à mettre en place le démarrage de votre production

Plusieurs moyens sont mis en place :

- Les formations
- Les chantiers techniques de mise en pratique en effectif réduit (*travail et préparation du sol, plantation, multiplication, aménagement de terrain, taille, conduite de pépinière, acquisition des techniques de transformation végétale...*)
- Des journées participatives et visites sur des exploitations partenaires
- Un accompagnement individualisé par votre référent-formateur
- Un centre de ressources documentaire et technique
- ... et surtout une période de deux ans (deux saisons) pour vous faire la main (verte !)

ACCESSIBILITÉ aux personnes en situation de handicap

Nos formations sont ouvertes à toutes et tous. Toutefois, la plupart de nos formations pour leur partie pratique se déroulent en extérieur sur des terrains non goudronnés. N'hésitez pas à nous faire part de vos besoins, quelque soit votre situation pour que l'on puisse ensemble aménager au mieux la formation. Nous avons un référent handicap, sensibilisé via l'AGEFIPH, joignable à julien@federationrenova.fr et au 05 61 67 86 07





Arboriculture paysanne

Le verger est une activité indispensable à l'activité agricole: sa production vient compléter les revenus des agriculteurs, il favorise la biodiversité et le maintien de la faune. Il représente un des piliers de l'arboriculture paysanne.

Le cycle arboriculture paysanne permet de maîtriser les étapes essentielles de la conception d'un verger à son entretien à moyen et long terme.

Conception et plantation d'un verger



Profil des apprenants	Agriculteur.rice.s et porteurs de projets, Particuliers, Salarié.e.s agricoles
Prérequis	Aucun prérequis
Durée	14h
Lieu	Route de Montbrun, Daumazan et Verger Plantemil

Objectifs pédagogiques

- Savoir planter un arbre dans un verger de plein vent
- Utiliser les outils de plantation et préparation du sol
- Connaître les paramètres d'aménagement pour concevoir son verger
- Sélectionner des porte-greffes et variétés adaptés au sol et au climat

Contenu de la formation

- Le cycle de l'arbre et ses besoins : sol, propriétés du terrain, choix d'aménagement
- L'adaptabilité des porte-greffes, comparaison de différentes variétés, adaptation de l'arbre
- La préparation du sol, le choix des arbres à planter (racines nues ou container), les techniques de plantation, les distances de plantation, les amendements à apporter à la plantation, le tuteurage, le paillage.
- Préparation du terrain pour la plantation pour le deuxième jour
- Les outils utilisés pour la plantation et le travail du sol
- La protection des jeunes arbres
- Les soins à apporter aux jeunes arbres après la plantation
- Mise en pratique (protocole de plantation)



Équipe pédagogique



Merlin Pitois, formateur en taille et conception de verger paysan
Rémi Aymé, producteur et pépiniériste à Clermont avec orientation forêt verger comestible

Conduite et taille des arbres fruitiers



Entretenir un verger par les différentes techniques de taille

Profil des apprenants	Agriculteur.rice.s et porteurs de projets, Particuliers, Salarié.e.s agricoles
Prérequis	Aucun prérequis
Durée	14h
Lieu	Route de Montbrun, Daumazan

Objectifs pédagogiques

- Analyser l'état sanitaire des arbres
- Pratiquer une taille adaptée à l'âge de l'arbre et aux besoins (taille de formation, de rénovation, éclaircie, entretien,...)

Contenu de la formation

- Lecture de l'arbre, physiologie et taille
 - Lecture d'arbres et physiologie expliquée.
 - Pratique des tailles d'éclaircie et de rajeunissement sur un verger de plein vent.
 - Les mécanismes de cicatrisation des arbres.
 - La d'un verger ancien.
 - Mise en pratique de la taille de vieux arbres fruitiers en verger
- Technique et mise en pratique
 - Les différentes tailles de formation: en gobelet, en forme libre..... et leurs conséquences sur la forme de l'arbre et le travail de taille futur de l'arboriculteur.
 - Visite d'un verger et mise en pratique des tailles de formation

Finançable par
VIVÉA

Équipe pédagogique



Merlin Pitois, formateur en taille et conception de verger paysan
Michel Olivier, pépiniériste-arboriculteur travaillant en approche
permaculturelle

Perfectionnement Taille Douce des arbres fruitiers



Se réapproprier les fondamentaux de la taille douce aux différents stades d'évolution de l'arbre

Profil des apprenants	Agriculteur.rice.s et porteurs de projets, Particuliers, Salarié.e.s agricoles
Prérequis	Chaque stagiaire devra avoir une connaissance, par la pratique ou des formations précédentes, de la taille douce. Ce stage ne s'adresse pas aux débutants.
Durée	7h
Lieu	Route de Montbrun, Daumazan

Objectifs pédagogiques

- Approfondir les différentes tailles: Taille de formation des jeunes arbres, taille d'entretien, taille d'éclaircie et de rajeunissement-simplification, taille de des vieux arbres
- Identifier les facteurs influant sur l'évolution et la productivité
- Appliquer les gestes et postures de bonnes pratiques pour travailler avec confiance et sécurité

Contenu de la formation

- Techniques et mises en pratiques
 - Mettre en œuvre une méthode de taille adaptée à l'état du verger
 - Mettre en pratique ses connaissances des différents modes de taille douce et de conduite du verger
 - Pratique et techniques d'accompagnement de l'arbre pour optimiser la mise à fruit, le renouvellement et des rameaux fruitiers, limiter l'alternance et les maladies, le cas échéant
- Santé au verger
 - Lecture d'arbre et de verger, rappels sur la physiologie.
 - Observation et analyse de l'état végétatif des arbres fruitiers et des facteurs influant sur son état : environnement naturel, conduite agronomique du verger, auxiliaires, ravageurs et maladies.
 -

Équipe pédagogique



Pierre Schmit, arboriculteur et pépiniériste professionnel, castaneiculteur

Finançable par
VIVÉA

Greffe en couronne sur sauvageons



De la friche... au verger !

Profil des apprenants	Agriculteur.rice.s et porteurs de projets, Particuliers, Salarié.e.s agricoles souhaitant perfectionner sa pratique de greffage
Prérequis	Niveau perfectionnement: Avoir des connaissances en greffage
Durée	7h
Lieu	Route de Montbrun, Daumazan

Objectifs pédagogiques

- Identifier les différentes espèces d'arbres
- Définir les différentes étapes de greffe en couronne
- Réaliser des greffes sur des arbres en milieu sauvage (notamment châtaignier, merisiers, pruniers, pommiers, néfliers, ...)

Contenu de la formation

- L'environnement
 - Reconnaissance des principaux fruitiers
 - Le cycle de reproduction végétale
 - Le jardin forêt
- La greffe en couronne
 - Le principe de la greffe en couronne
 - La mise en pratique

Finançable par
VIVÉA

Équipe pédagogique



Rémi Aymé, producteur et pépiniériste à Clermont avec orientation forêt verger comestible

Les bases du greffage



S'initier aux différentes techniques de greffage et s'organiser

Profil des apprenants	Agriculteur.rice.s et porteurs de projets, Particuliers, Salarié.e.s agricoles
Prérequis	Aucun prérequis
Durée	7h
Lieu	Route de Montbrun, Daumazan

Objectifs pédagogiques

- Comprendre le principe et les différentes techniques de greffage
- S'initier à la récolte des greffons
- Pratiquer la gestuelle de la greffe

Contenu de la formation

- La théorie
 - Le cycle des arbres fruitiers
 - Le lexique arboricole
 - Le calendrier
- La pratique
 - Le matériel de greffage
 - Les porte-greffes, les scions

Finançable par
VIVÉA

Équipe pédagogique



Michel Olivier, pépiniériste-arboriculteur travaillant en approche permaculturelle



Pépinière fruitière

Les techniques de multiplication végétale

A partir de l'inventaire du patrimoine fruitier local réalisé par la Fédération Rénova, l'association a pour objectif la diffusion sur le territoire des variétés recensées. La greffe est le moyen adéquat pour la diffusion du patrimoine fruitier local en rendant acteur les professionnels ou les amateurs dans le maintien de cette biodiversité.

Le cycle de formation sur les techniques de multiplication fruitière permet d'aborder les différents types de greffes à des saisonnalités différentes mais aussi l'obtention de porte greffe, à partir de semis, marcottes ou boutures, ainsi que des éléments pratiques sur la conception, la gestion et l'entretien d'une pépinière fruitière.

Création d'une pépinière fruitière



Profil des apprenants	Agriculteur.rice.s et porteurs de projets, Particuliers, Salarié.e.s agricoles
Prérequis	Aucun prérequis
Durée	7h
Lieu	Route de Montbrun, Daumazan

Objectifs pédagogiques

- Connaître tous les moyens matériels et financiers requis, et les compétences à acquérir pour démarrer une activité de pépiniériste fruitier
- Se confronter aux choix de production possibles, selon différents paramètres (commercialisation, caractéristiques)
- Comprendre les étapes-clefs (travaux et stratégie, calendrier) pour conduire à bien la production de plants fruitiers.
- S'initier aux travaux de plantation dans une pépinière fruitière
- Aborder les aspects réglementaires liés à cette production

Contenu de la formation

- Introduction à la création d'une pépinière
- Le terrain et son aménagement (qualité du sol, préparation du sol, la protection du terrain)
- Les techniques
- Travaux pratiques



Équipe pédagogique



Pierre Schmit, arboriculteur et pépiniériste professionnel, castaneïculteur

La greffe en écusson



Les greffes spécifiques à l'été

Profil des apprenants	Agriculteur.rice.s et porteurs de projets, Particuliers, Salarié.e.s agricoles souhaitant développer et diversifier son verger
Prérequis	Niveau perfectionnement : avoir les bases du greffage
Durée	4h
Lieu	Route de Montbrun, Daumazan

Objectifs pédagogiques

- Préparer et utiliser le matériel spécifique à cette technique
- Identifier les espèces fruitières adaptées à ce greffage
- Prélever les greffons
- Préparer la conduite de sa pépinière
- Greffer en écusson sur du matériel végétal sur table et sur porte greffe à la pépinière Rénova

Contenu de la formation

- Aspects théoriques
 - Les différents porte-greffe et greffons
 - Préparation du matériel
 - Entretien et soin de sa pépinière
- La greffe en écusson
 - Le principe de la greffe en écusson
 - La mise en pratique

Finançable par
VIVÉA

Équipe pédagogique



Pierre Schmit, arboriculteur et pépiniériste professionnel, castaneiculteur

La reproduction des portes greffe



Multiplier les portes greffe d'essences fruitières

Profil des apprenants	Agriculteur.rice.s et porteurs de projets, Particuliers, Salarié.e.s agricoles souhaitant développer et diversifier son verger
Prérequis	Aucun prérequis
Durée	7h
Lieu	Route de Montbrun, Daumazan

Objectifs pédagogiques

- Identifier les caractéristiques des différents portes greffe (vigueur, adaptabilité aux sols et climats, longévité, compatibilité, mode de reproduction)
- Repérer les avantages et inconvénients de chacun
- Expérimenter la multiplication

Contenu de la formation

- Définitions
 - Le cycle des arbres fruitiers
 - Les différents porte-greffes
 - Les principes de multiplication
- La multiplication en pratique
 - Semis
 - Rejet de touffe
 - Bouture
 - Marcottage

Finançable par
VIVÉA

Équipe pédagogique



Pierre Schmit, arboriculteur et pépiniériste professionnel, castaneiculteur



Agroécologie et Approches Systémiques

De la conception de forêt jardinée à des approches permaculturelles ou syntropiques, ce cycle de formation s'inscrit dans un contexte d'approfondissement des techniques agroécologiques et systémiques en gardant toujours l'arbre au centre de l'écosystème.

Agriculture syntropique



Mettre en pratique les principes fondamentaux de l'agriculture syntropique

Profil des apprenants	Agriculteur.rice.s et porteurs de projets, Particuliers, Salarié.e.s agricole et plus largement toute personne qui souhaite s'initier à l'agriculture syntropique
Prérequis	Aucun prérequis
Durée	14h
Lieu	Route de Montbrun, Daumazan

Objectifs pédagogiques

- Connaître l'origine et les principes fondamentaux de l'agriculture syntropique, décrire le mécanisme de succession naturelle, nommer et visualiser les différentes techniques qui composent un agroécosystème syntropique
- Maîtriser les différentes techniques qui composent un agroécosystème syntropique et expliquer ses interventions techniques sur la parcelle test de la formation (zone de la pépinière Renova)

Contenu de la formation

- Apports théoriques
 - Origine de l'agriculture syntropique
 - Succession Naturelle
 - Principes et Techniques
- Mise en pratique
 - Préparation de la zone de plantation (sol, semences, outils)
 - Définition des essences correspondant aux différentes successions naturelles
 - Plantation d'un SAF (Système AgroForestier)
 - Plantation collective appuyée par la formatrice
 - Relevé collectif de plantation pour visualiser la croissance des essences et leurs intercompétitivité dans les 3 ans à venir.

Finançable par
VIVÉA

Équipe pédagogique



Association "Apporter Demain", Manon André, formée en Permaculture et en Agriculture Régénératrice, spécialisée dans la création et l'entretien d'agroécosystèmes Syntropiques (Portugal, Brésil, France)

Le verger en permaculture



Pour ceux et celles intéressé-es par une démarche permaculturelle au verger

Profil des apprenants	Agriculteur.rice.s et porteurs de projets, Particuliers, Salarié.e.s agricole
Prérequis	Aucun prérequis
Durée	7h
Lieu	Route de Montbrun, Daumazan

Objectifs pédagogiques

- Comprendre et appliquer les principes de la permaculture au verger (résilience des travaux)
- Analyser le lieu de son projet, et décrypter son potentiel
- Découvrir l'éventail des outils et approches à utiliser, et évaluer leur pertinence
- Se situer avec résilience face aux travaux et investissements dans un verger
- Acquérir des méthodes d'analyse, via des indicateurs de réussite
- Préciser son projet sous un schéma permaculturel

Contenu de la formation

- Aspects théoriques
 - les éléments clés du biotope au verger, la permaculture
 - auto-analyse de son projet : grilles d'analyses systémiques
 - Se positionner en cohérence avec ses aspirations personnelles
- Aspects pratiques
 - Observation et mise en pratique des réflexions
 - Suivi des plantations (période végétative)

Finançable par
VIVÉA

Équipe pédagogique



Michel Olivier
Pépiniériste-arboriculteur travaillant en approche permaculturelle

Les forêt-jardins (3 jours)



*Démarrer d'une prairie : une optique régénérative (2j en février)
La forêt jardinée (1j en avril)*

Profil des apprenants	Agriculteur.rice.s et porteurs de projets, Particuliers, Salarié.e.s agricole
Prérequis	Aucun prérequis
Durée	14h + 7h = 21h
Lieu	Daumazan et alentours (jardin-forêts des intervenants)

Objectifs pédagogiques

- Maîtriser les cycles du carbone, de l'eau et appréhender l'agriculture régénérative pour concevoir un jardin agroforestier comestible
- Identifier et analyser les besoins de son projet agroforestier
- Découvrir l'implantation technique d'un jardin-forêt à partir d'une prairie/ une friche...
- ... et à partir d'un milieu ensauvagé (forêt) : découvrir les techniques de réhabilitation à visée de "forêt jardinée"

Contenu de la formation

- Conception d'un jardin-forêt
 - Rappels de notions de cycles du carbone et de l'eau
 - Découvrir la biodiversité en présence
 - Notions de successions écologiques, conception en 4 dimensions, dans l'espace et dans le temps
 - Approche systémique et savoirs techniques
 - Adaptation dans le milieu
 - Analyser le projet humain, dans le respect du vivant
 - Micro-conception in situ : dessiner son jardin-forêt
- Implantation d'un jardin-forêt (mise en œuvre pratique)
- Forêt jardinée
 - reconnaître les essences d'arbre présents dans la forêt
 - sélectionner et favoriser les sujets d'intérêt
 - greffer et mettre la forêt en production

Finançable par
VIVÉA

Équipe pédagogique



Margaud Mira, productrice et pépiniériste à La Bastide Besplas "Les pousses vives"
Rémi Aymé, producteur et pépiniériste à Clermont avec orientation forêt verger comestible



Rénover, conduire et valoriser sa châtaigneraie

Ce cycle s'adresse à des professionnels et porteurs de projets désirant réhabiliter des châtaigneraies dans l'objectif d'exploitation de ses produits. Plusieurs journées de formation autour des produits de la châtaigneraie sont proposées (rénovation et entretien, greffe, récolte et conservation, éco-chantiers de cabanes en bois rond, fabrication de piquets,...)

Réhabilitation des châtaigneraies



Techniques de rénovation, transformation de taillis et plantation

Profil des apprenants	Agriculteur.rice.s et porteurs de projets, Particuliers, Salarié.e.s agricole
Prérequis	Niveau perfectionnement
Durée	14h
Lieu	Châtaigneraie de Gachou, Fabas, Saint Croix Volvestre

Objectifs pédagogiques

- Evaluer l'état sanitaire des châtaigniers
- Appliquer des techniques de taille
- Reproduire par greffage ou plantation
- Repérer les maladies et apporter les soins

Contenu de la formation

- Contexte historique
- Le diagnostic du sol
- La taille douce ou d'entretien
- L'élagage sévère
- Le greffage
- La plantation
- L'entretien du verger
- Les maladies et les ravageurs: ravageurs des fruits, le chancre de l'écorce, l'encre...
- Moyens préventifs contre les maladies et les ravageurs
- Dégâts physiologiques et climatiques

Finançable par
VIVÉA

Équipe pédagogique



Loïc Vincent, technicien du Conservatoire Régional de la Châtaigne de Rignac
Pierre Schmit, arboriculteur et pépiniériste professionnel, castaneiculteur

Les techniques de greffage du châtaignier



Pratiquer la greffe locale et les différentes techniques de multiplication du châtaignier

Profil des apprenants	Agriculteur.rice.s et porteurs de projets, Particuliers, Salarié.e.s agricole
Prérequis	Aucun prérequis
Durée	7h
Lieu	Châtaigneraie de Gachou, Fabas, Saint Croix Volvestre

Objectifs pédagogiques

- Comprendre le cycle du châtaignier et sa physiologie
- Déterminer les différents stades phénologiques du châtaignier
- Adapter et pratiquer la méthode de greffage

Contenu de la formation

- Apports théoriques
 - Les variétés locales de châtaignes
 - Les modes de multiplication
 - Le greffage sur rejet ou pied franc
 - La greffe Cabaut et la greffe en flûte
- Mise en pratique dans la châtaigneraie

Finançable par
VIVÉA

Équipe pédagogique



Pierre Schmit, arboriculteur et pépiniériste professionnel, castaneiculteur

Mise en situation pratique de la récolte à la crème de châtaigne

Profil des apprenants	Agriculteur.rice.s et porteurs de projets, Particuliers, Salarié.e.s agricole
Prérequis	Aucun prérequis
Durée	14h
Lieu	Châtaigneraie de Gachou, Fabas et aux Ateliers, Route de Montbrun, à Daumazan

Objectifs pédagogiques

- Connaître les technique de récolte et les mettre en œuvre
- Savoir reconnaître les variétés de châtaignes et leur caractérisation
- Analyser l'état sanitaire des fruits
- Transformer les châtaignes dans un laboratoire professionnel en conditions réelles

Contenu de la formation

- Récolte des fruits à la châtaigneraie de Gachou (Fabas) avec le groupe de récoltants-transformateurs (0,5 j)
- Pomologie et Techniques de récolte: pré-traitements aux Ateliers Rénova (Daumazan sur Arize) (0,5 j)
- Maîtriser les techniques de transformation de la châtaigne et les outils de l'Atelier de transformation aux Ateliers Rénova (Daumazan sur Arize) (1j)

Équipe pédagogique



Brigitte Boitel, chargée de mission projets châtaigne Rénova
 Association Chemins Communs avec Ella Townsend, formatrice et productrice



Transformation végétale

Le cycle de transformation végétale permet d'expérimenter la transformation des produits végétaux pour valoriser sa production et diversifier ses débouchés commerciaux en utilisant différentes techniques de transformation et de conservation (lacto-fermentation, pasteurisation, stérilisation...) tout en respectant la réglementation en vigueur.

Valoriser sa production par la transformation



Accompagner la réflexion des personnes porteuses d'un projet de transformation végétale en matière de choix techniques, économiques et réglementaires.

Profil des apprenants	Agriculteur.rice.s et porteurs de projets, Particuliers, Salarié.e.s agricole
Prérequis	Aucun prérequis
Durée	14h
Lieu	Route de Montbrun, Daumazan

Objectifs pédagogiques

- Identifier les différentes étapes d'un projet de transformation végétale
- Connaître les différentes méthodes de transformation, leurs avantages et inconvénients
- Identifier différents outils de transformation et se familiariser avec le fonctionnement d'un atelier de transformation
- Appréhender les aspects réglementaires liés à la transformation des végétaux

Contenu de la formation

- Transformer
- Où transformer?
- Réglementation et commercialisation
- Votre projet

Équipe pédagogique

Finançable par
VIVÉA



Association Chemins Communs avec Ella Townsend, formatrice et productrice

Hygiène et sécurité - Les bases



Transformer dans des conditions optimales d'hygiène et de sécurité

Profil des apprenants	Agriculteur.rice.s et porteurs de projets, Particuliers, Salarié.e.s agricole <i>Formation fortement recommandée pour avoir accès aux Ateliers Renova</i>
Prérequis	Aucun prérequis
Durée	7h
Lieu	Route de Montbrun, Daumazan

Objectifs pédagogiques

- Connaître les grands principes d'hygiène
- Appliquer les bonnes pratiques
- Mettre au point son plan d'hygiène

Contenu de la formation

- Les bases du développement des micro-organismes
- Les principales sources de contamination
- Les bonnes pratiques d'hygiène (personnel, matériel, environnement)
- La gestion des températures
- La mise en place d'un plan de nettoyage et de désinfection

Finançable par
VIVÉA

Équipe pédagogique



CFA du Gers - Centre de Formation de Beaulieu-Lavacant . Formateur.rice de profil ingénieur agroalimentaire spécialisé en transformation fermière

Hygiène et sécurité - Méthode H.A.C.C.P.

Principes de base de l'HACCP et méthode d'application en transformation végétale

Profil des apprenants	Agriculteur.rice.s et porteurs de projets, Particuliers, Salarié.e.s agricole
Prérequis	Aucun prérequis
Durée, lieu	14h
Lieu	Route de Montbrun, Daumazan

Objectifs pédagogiques

- Connaître les bases de la réglementation hygiène et l'usage de l'HACCP
- Savoir construire sa propre démarche HACCP pour sa production
- Suivre et évaluer l'application des bonnes pratiques

Contenu de la formation

- Contexte réglementaire
- Les dangers et la sécurité sanitaire
- Les bonnes pratiques
 - Méthode d'analyse des SM
 - Préserver le produit transformé à chaque étape
- Principe et méthode HACCP
 - Présentation des 7 principes
 - Approche méthodologique
 - Les 14 étapes de la méthode HACCP
 - Identifier les types de dangers
 - Analyser les risques, identifier les points déterminants
 - Les points critiques et de PrP, mise en place d'actions correctives et préventives
 - Etablir et gérer la documentation: le PMS.
- L'HACCP appliquée

Finançable par


Équipe pédagogique



CFA du Gers - Centre de Formation de Beaulieu-Lavacant . Formateur.rice de profil ingénieur agroalimentaire spécialisé en transformation fermière

Comprendre et maîtriser l'utilisation d'un autoclave afin de conduire des opérations de stérilisation de différents produits alimentaires, en respectant la réglementation en vigueur

Profil des apprenants	Agriculteur.rice.s et porteurs de projets, Particuliers, Salarié.e.s agricole
Prérequis	Aucun prérequis Cette formation vient en complément des formations "valoriser sa production par la transformation végétale" et H.A.C.C.P.
Durée, lieu	7h
Lieu	Route de Montbrun, Daumazan

Objectifs pédagogiques

- Identifier les caractéristiques physiques et fonctionnelles d'un autoclave
- Reconnaître les risques liés à l'utilisation d'un autoclave
- Appliquer les bons gestes pour conduire et intervenir en sécurité

Contenu de la formation

- Étude du rôle d'un autoclave
- Rappel des règles de sécurité
- Étude des différentes étapes de la stérilisation (montée en température, palier et refroidissement sous pression)
- Méthodologie pour établir et valider un barème de stérilisation
- Autocontrôles et enregistrements à effectuer sur les produits stérilisés
- Paramètres à prendre en compte lors de l'achat d'un autoclave
- Mise en situation professionnelle

Finançable par


Équipe pédagogique



CFA du Gers - Centre de Formation de Beaulieu-Lavacant . Formateur.rice de profil ingénieur agroalimentaire spécialisé en transformation fermière

Être autonome dans la fabrication de cidre paysan

Profil des apprenants	Agriculteur.rice.s et porteurs de projets, Particuliers, Salarié.e.s agricole
Prérequis	Aucun prérequis, niveau débutant accepté
Durée, lieu	21h
Lieu	2j à Daumazan / 1j à Gayouth (Arrien en Bethmale) dans la Cidrerie

Objectifs pédagogiques

- Savoir préparer les pommes et utiliser le matériel pour faire du jus
- Comprendre et suivre la fermentation et les différentes étapes
- Appréhender les risques (de la reconnaissance des maladies à chaîne de transformation) via des procédures d'hygiène et de sécurité

Contenu de la formation

- Généralités sur le cidre, présentation / pomologie
- Gestion des fruits et du verger / ramassage et stockage
- Gestion et préparation du pressurage
- Flore de la fermentation - début de Fermentation Anaérobie et population levurienne
- Traitements posts-fermentaires, conditionnement
- Etiquetage, pratique et point réglementation (déclaration douanes)
- Visite de la cidrerie, présentation du matériel
- Echanges et dégustation / point sur la dégustation des cidres et dégustations de différents cidres
- Mesures de suivi de fermentations : prise de densité, températures et pH.
- Suivi de la courbe de fermentation. Présentation des laboratoires et prestations d'analyses.
- Suivi stockage des différents lots et traçabilité matière.

Finançable par


Équipe pédagogique



Jonathan Deslandes - producteur cidrier ariégeois "La cidrerie Gayouth", formateur

Profil des apprenants	Agriculteur.rice.s et porteurs de projets, Particuliers, Salarié.e.s agricole
Prérequis	Aucun prérequis
Durée, lieu	7h
Lieu	Route de Montbrun, Daumazan

Objectifs pédagogiques

- Identifier les différentes étapes d'un projet de transformation végétale par la lacto-fermentation
- Connaître les différents protocoles et méthodes de valorisation des produits à fermenter

Contenu de la formation

- Principe de la lacto-fermentation
 - Produits lacto-fermentés consommés quotidiennement
 - Intérêt pour la santé des produits lacto-fermentés
 - Les légumes utilisés selon les saisons
 - Le matériel (fournisseurs)
 - Les recettes et les usages alimentaires
- Partie pratique
 - Préparation collective d'une ou plusieurs recettes de lacto-fermentation
- Nettoyage de l'atelier de transformation
 - Dégustation et échanges autour de produits lacto-fermentés
 - Identifier les différents coûts liés à la lacto-fermentation végétale

Équipe pédagogique



Séverine Bonnafoux - Transformatrice spécialisée en lactofermentation, Biotop, Soulan



Savoirs transversaux

Ce cycle regroupe des connaissances fondamentales et communes à la majorité des autres cycles, notamment la pomologie (reconnaissance et caractérisation des variétés), les soins au verger, la réglementation sanitaire pour la commercialisation

Chaque année, un.e expert.e est invité.e pour une conférence et une formation dans un thème ou une technique spécifique.

Pomologie et Biodiversité cultivée



Pourquoi faire le choix de la biodiversité cultivée au verger : quels enjeux, quelle réglementation ? En répondant à ces questions, vous apprendrez à caractériser des fruits (en se basant sur les exemples des pommes et des châtaignes) afin de savoir étayer vos choix de cultures.

Profil des apprenants	Agriculteur.rice.s et porteurs de projets, Particuliers, Salarié.e.s agricole souhaitant actualiser ses connaissances en biodiversité cultivée
Prérequis	Aucun prérequis
Durée	7h
Lieu	Route de Montbrun, Daumazan

Objectifs pédagogiques

- Reconnaître les variétés de fruits selon leurs critères et caractéristiques dans des objectifs d'inventaire et de production
- Connaître les dispositifs législatifs et les institutions dédiées à la biodiversité cultivée au niveau national et européen.

Contenu de la formation

- La pomologie: les critères de caractérisation/classification
 - Définitions et notions
 - Atelier de reconnaissance
- Créer sa propre diversité
 - La création variétale
 - La problématique de l'appropriation du vivant
- La réglementation
 - Gestion de la biodiversité
 - Les institutions et dispositions



Équipe pédagogique



Francis Michaux, producteur et pépiniériste, Président de la Fédération Rénova
Pierre-Maurice Laurent, pomologue passionné et membre du Verger Tiocan

Réglementation sanitaire des végétaux



Profil des apprenants	Agriculteur.rice.s et porteurs de projets, ayant un projet de pépinière commerciale
Prérequis	Aucun prérequis
Durée	7h
Lieu	Route de Montbrun, Daumazan

Objectif pédagogique

- Connaître la réglementation sanitaire d'une pépinière

Contenu de la formation

- Pourquoi une réglementation sanitaire sur les végétaux
- Inscription et règles de passeport phytosanitaire
- Zoom sur quelques maladies liées aux végétaux locaux
- Mise en situation par la présentation des profils et projets des stagiaires / porteurs de projets + exemple de la pépinière Renova (in situ)
- Exercices pratiques de maîtrise de la réglementation sanitaire

Finançable par
VIVÉA

Équipe pédagogique



Julie BEGUET de la DRAAF Occitanie – Chargée de mission chargée des végétaux
– Coordination régionale passeport sanitaire

Conduite et santé au verger



Profil des apprenants	Agriculteur.rice.s et porteurs de projets, Particuliers, Salarié.e.s agricole
Prérequis	Aucun prérequis
Durée	7h
Lieu	Route de Montbrun, Daumazan

Objectifs pédagogiques

- Connaître et mettre en pratique les principes fondamentaux de l'approche systémique et environnementale d'un verger fruitier, durable et nourricier, tout en valorisant la ressource en eau.
- Gagner en technicité et mutualiser les pratiques agroécologiques
- Apprendre à développer les capacités d'observation des arbres fruitiers et de compréhension des indicateurs sur les arbres, les relations vigueur / production.
- Maîtriser l'approche d'une bonne ou mauvaise adaptation au sol
- Gérer le parasitisme de manière consciente et écologique.

Contenu de la formation

- Introduction : Physiologie du système arbre dans son milieu. Qu'est-ce que la conduite de verger ?
- La taille et l'éclaircissage : adapter la charge à la vigueur
- L'Entretien du sol
- La récolte
- Les principaux ravageurs, maladies et parasites et leur gestion (mammifères & insectes)
- Les traitements naturels et méthodes associées
- L'arrosage et la sauvegarde de la ressource en eau par la compréhension de la physiologie de l'arbre



Équipe pédagogique



Jérémy Barrault - arboriculteur spécialisé en arboriculture agroécologique et en taille douce des arbres fruitiers.



Apiculture

L'apiculture est abordée ici en terme de diversification de son activité et de pollinisation du verger dans un cycle composé de 5 journées. Ce cycle de formation permet de se familiariser avec l'activité d'une ruche avec une approche sensitive et douce dans le monde des abeilles.

L'inscription se fait pour le cycle complet (5 sessions)

Apiculture



Ces 5 jours de formation vous accompagnent pas à pas pour créer votre atelier apicole avec une approche sensitive du monde des abeilles.

Profil des apprenants	Toute personne désirant installer un petit atelier apicole chez soi
Prérequis	Ne pas être allergique au venin d'abeilles Idéalement, installer son rucher sur le même rythme que la formation Avoir son voile/vêtement de protection, des chaussures montantes/bottes
Durée	35h - Il est nécessaire de s'engager pour le cycle complet de formation
Lieu	Route de Montbrun, Daumazan et Allières

Objectifs pédagogiques

- Suivre les étapes de développement d'une colonie à chaque saison
- Utiliser le matériel de l'apiculteur
- Connaître la réglementation
- Appréhender les aspects sanitaires

Contenu de la formation

- Visite de printemps
- Multiplication de la colonie et risques sanitaires
- Prévenir les problèmes sanitaires et connaître la législation sanitaire
- Préparer la récolte et l'extraction du miel
- Visite d'automne et hivernage

Équipe pédagogique

Finançable par
VIVÉA



Christophe Martin Apiculteur AB, Nature&Progrès et formateur en apiculture douce

Les Ateliers Renova

Venez transformer chez nous!

Partenaires de la Fédération Rénova, les Ateliers Rénova (SCIC) permettent aux producteur.rices aussi bien qu'aux particulier.es de transformer leurs fruits et légumes pour la vente ou la consommation personnelle.

Pour faire vos jus de pomme, soupes, pâtés végétaux, confitures, compotes, crèmes de châtaignes au naturel ou aromatisées, fruits séchés... et toutes vos recettes préférées, les ateliers disposent d'un ensemble d'outils professionnels (presse, pasteurisateur, embouteilleuse, épilucheuse et brosseuse de châtaignes, raffineuse, autoclave, empoteuse, robot coupe...)

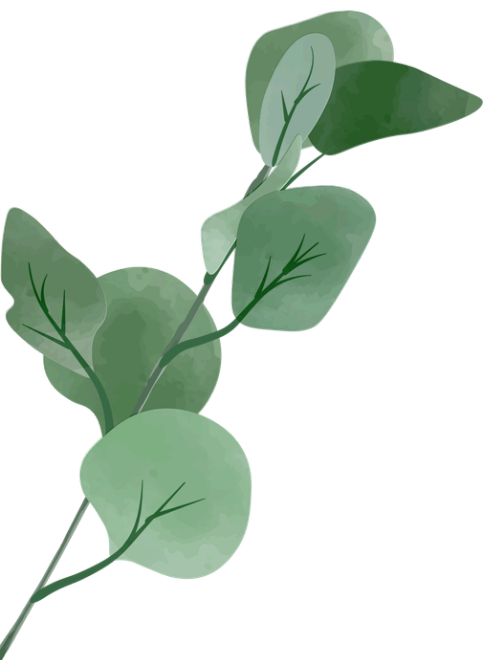
Des accompagnateurs vous guideront pour l'utilisation des machines et les formations sur la transformation vous permettront d'être autonomes.

Téléphone : 05 61 67 86 07

Mail : lesateliers.renova@free.fr



Nos partenaires





Formations Renova

par cycle

Agroécologie et Approches Systémiques

Agriculture syntropique 4 & 5 mai 2026

Le verger en permaculture 9 juin 2026

Les forêt-jardins 2&3 février et 16 avril 2026

Lifofer octobre 2026

Arboriculture paysanne

Conception et plantation d'un verger
17 & 18 novembre 2025
ou 8 & 9 janvier 2026

Conduite et taille des arbres fruitiers
4 & 5 décembre 2025
ou 19 & 20 janvier 2026
ou 9 & 10 février 2026

Perfectionnement taille douce des
arbres fruitiers 29 janvier 2026
ou 26 février 2026

Greffe en couronne sur sauvageons 2 avril 2026



Transformation végétale

Valoriser sa production par la transformation
26 & 27 janvier 2026


HACCP
24 & 30 mars 2026

Conduite d'autoclave
24 février 2026

Fabriquer du cidre
21, 22 & 23 janvier 2026

Lacto-fermentation végétale
12 mars 2026

2025-2026



Techniques de multiplication fruitière

- Création d'une pépinière fruitière 30 janvier 2026
- Les bases du greffage 6 mars 2026
ou 10 mars 2026
- La greffe en écusson 20 juillet 2026
- La reproduction des porte greffes 20 novembre 2025
ou 5 mars 2026


Savoirs transversaux

- Pomologie et biodiversité
cultivée 28 novembre 2025
- Réglementation sanitaire des
végétaux 5 juin 2026
- Conduite et santé au verger
25 mai 2026

Apiculture

- 13 mars 2026
- 17 avril 2026
- 8 mai 2026
- 12 juin 2026
- 4 septembre 2026

Rénover, conduire et valoriser sa châtaigneraie

- Réhabilitation des châtaigneraies
19 & 20 mars 2026
 - Les techniques de greffage du châtaigner
7 avril 2026
 - Techniques de récolte et de conservation de la
châtaigne 7 & 16 octobre 2025
- 

Formations Renova

Septembre - Décembre 2025

Réglementation sanitaire des végétaux
10 septembre

Techniques de récolte et de
conservation de la châtaigne
7 & 16 octobre

Agriculture syntropique 6 & 7 novembre

Conception et plantation de verger
17 & 18 novembre

Pomologie et biodiversité cultivée
28 novembre

Conduite et taille des arbres fruitiers
4 & 5 décembre

Janvier - Février 2026

Conception et plantation de verger
8 & 9 janvier

Conduite et taille des arbres fruitiers
19 & 20 janvier

Fabriquer son cidre
21-22-23 janvier

Valoriser sa production par la
transformation 26 & 27 janvier

Perfectionnement taille douce des
arbres fruitiers 29 janvier

Création d'une pépinière fruitière
30 janvier

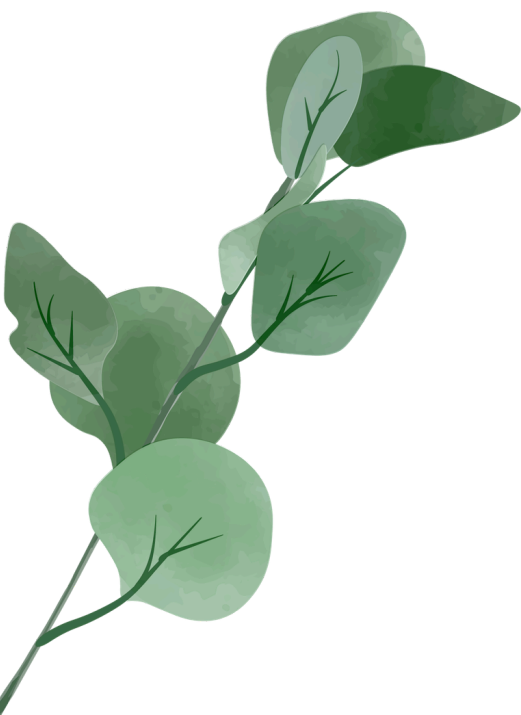
Les forêt-jardins (jour 1&2)
2&3 février

Les bases du greffage
6 février

Conduite et taille des arbres fruitiers
9&10 février

Conduite d'autoclave 24 février

Perfectionnement taille douce des
arbres fruitiers 26 février



2025-2026

mois par mois

Mars 2026

La reproduction des porte greffe	5 mars
Les bases du greffage	10 mars
Lacto-fermentation végétale	12 mars
Apiculture 1	13 mars
Réhabilitation des châtaigneraies	20 mars
HACCP	24 & 30 mars

Avril - Août

Greffe en couronne sur sauvageons	2 avril
Les techniques de greffage du châtaigner	7 avril
Apiculture 2, 3, 4	17 avril, 8 mai, 12 juin
Les forêt-jardins (3ème jour)	16 avril
Agriculture syntropique	4 & 5 mai
Conduite et santé au verger	21 mai
Réglementation sanitaire	5 juin 2026
La verger en permaculture	9 juin 2026
La greffe en écusson	20 juillet
La LiFoFer	octobre

Nous soutenir

Nous avons besoin de soutien humain, matériel et financier pour préserver notre patrimoine fruitier !

Adhésion

Vous pouvez nous soutenir en adhérant à l'association pour un montant de 25 €. Nous proposons également une adhésion famille qui permet de faire adhérer un membre de votre famille pour seulement 10 € de plus. L'adhésion permet de vous inscrire aux journées de formation, de commander des arbres fruitiers, de louer du matériel, l'accès à la bibliothèque de Renova, ainsi que diverses interventions sur le terrain et des visites pour des conseils techniques

Pour adhérer, veuillez compléter le formulaire d'adhésion en ligne.

Dons

Votre don ou votre cotisation ouvre droit à une réduction fiscale de 66% de leur montant pour les particuliers et 60% pour les entreprises. Vous pouvez nous envoyer un chèque du montant de votre choix à l'ordre de la fédération Renova ou nous verser votre don via notre plateforme en ligne sécurisée HelloAsso.

Nos bureaux sont ouverts du lundi au vendredi de 10h à 17h

1 ZA les PLAGNES – 09350 DAUMAZAN-SUR-ARIZE

05.61.67.86.07 - asso@federationrenova.fr

<https://federationrenova.fr>